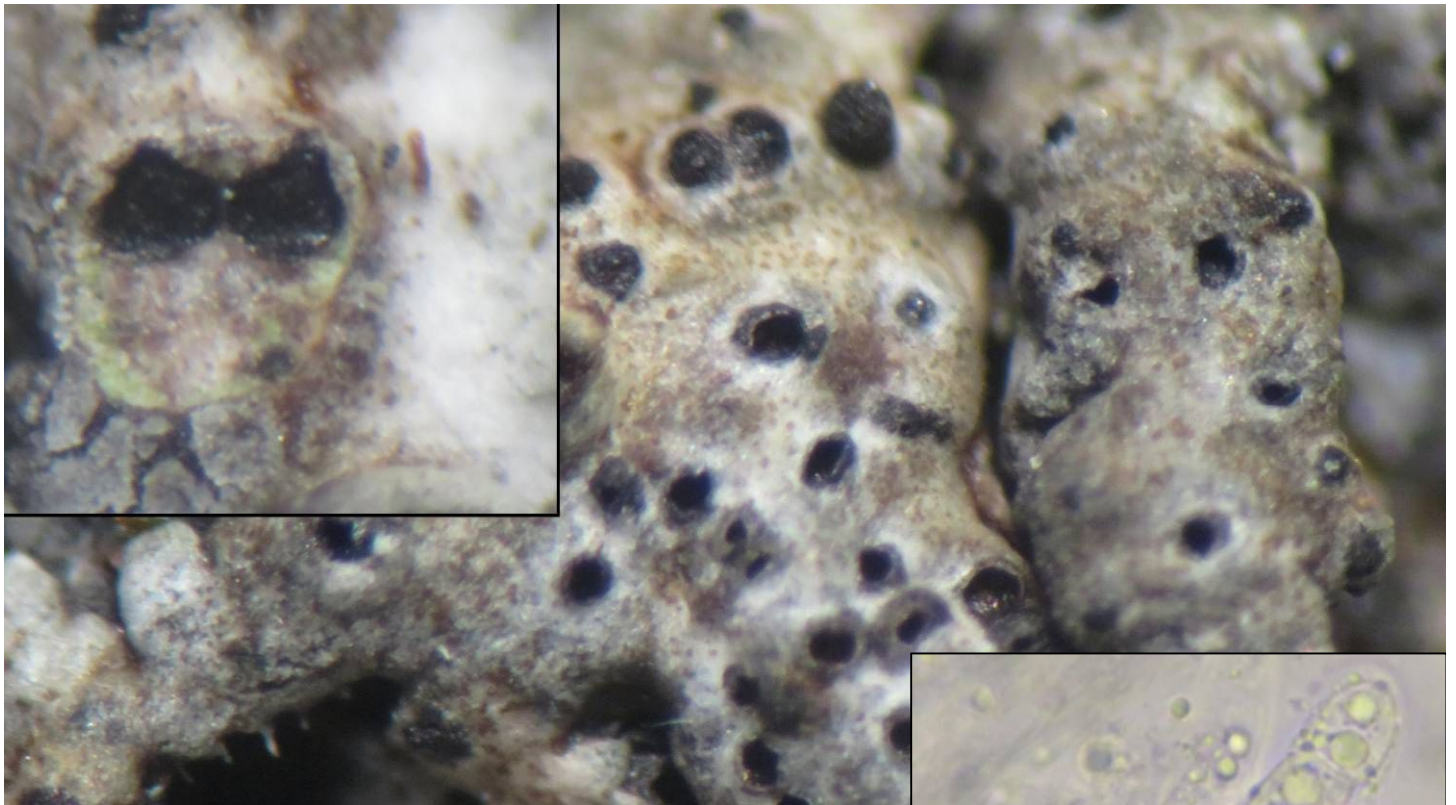


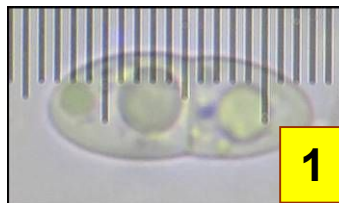
# ► *Lichenochora obscuroides*

311

(Linds.) Triebel & Rambold



1 : Ascospores hyalines, uniseptées, 14-20 x 5-7 µm.  
2 : Asques cylindriques, parfois clavés, 50-60 x 9-12 µm.



Périthèces noirs, subglobuleux, ne dépassant pas 250 µm de diamètre immergés dans le lichen, ne laissant apparaître en surface que l'ostiole. Peut coloniser un thalle entier. Rare ; ce n'est que la seconde récolte pour le département, la troisième seulement en France.

Sur lichen (*Phaeophyscia orbicularis*), sur un piquet.  
Combe Renevey, maille 3022D12, le 31 mars 2016.



► Les espèces du genre *Lichenochora* sont des parasites discrets et efficaces. On les repérera d'abord en détectant le lichen dans un sale état, puis ensuite en repérant à la loupe les petits points noirs présents dans des petites galles. Plusieurs autres espèces du genre croissent sur des lichens de la famille *Physciaceae* (comme *L. galligena*, *L. polycoccoides*, *L. hyperphysciae*). Aussi faudra-t-il une étude microscopique pour la détermination. Ce sont des champignons lichénicoles peu observés.